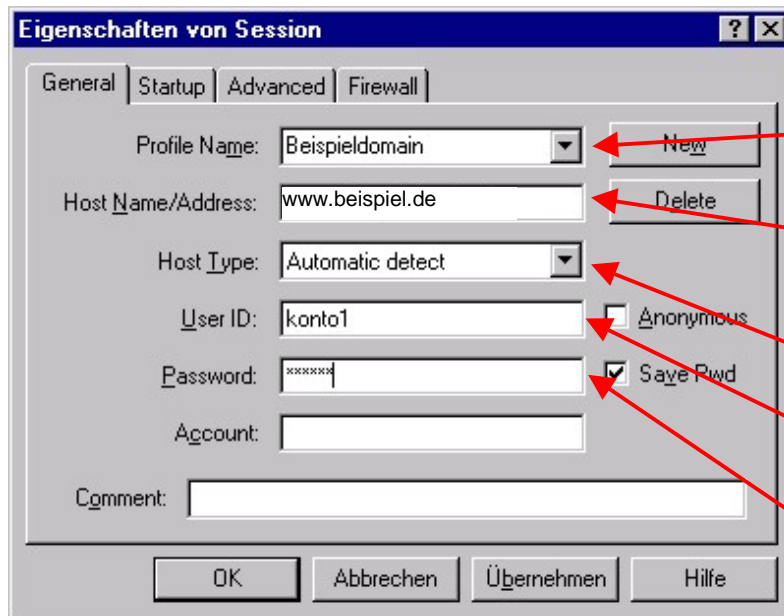


FTP mit WSFTP

Am Beispiel des FTP Programms ‚WS-FTP‘ wird hier gezeigt wie Sie Ihre Internetpräsenz auf den Webserver übertragen können. Als Voraussetzungen brauchen Sie Ihren Domainnamen, Userkennung und Passwort, ein funktionsfähiges WS-FTP und einen direkten Internetzugang.

1. Stellen Sie die Verbindung zum Internet her.
2. Neue Verbindung anlegen.

Starten Sie WS-FTP und legen Sie mit dem Button ‚New‘ eine neue Verbindung an.



Jetzt können Sie anfangen Ihre Daten einzugeben:

Profilname: Ihren Domainnamen z.B. Beispiel

Host Name/Adresse: www.IhrDomainname.de z.B.: www.beispiel.de

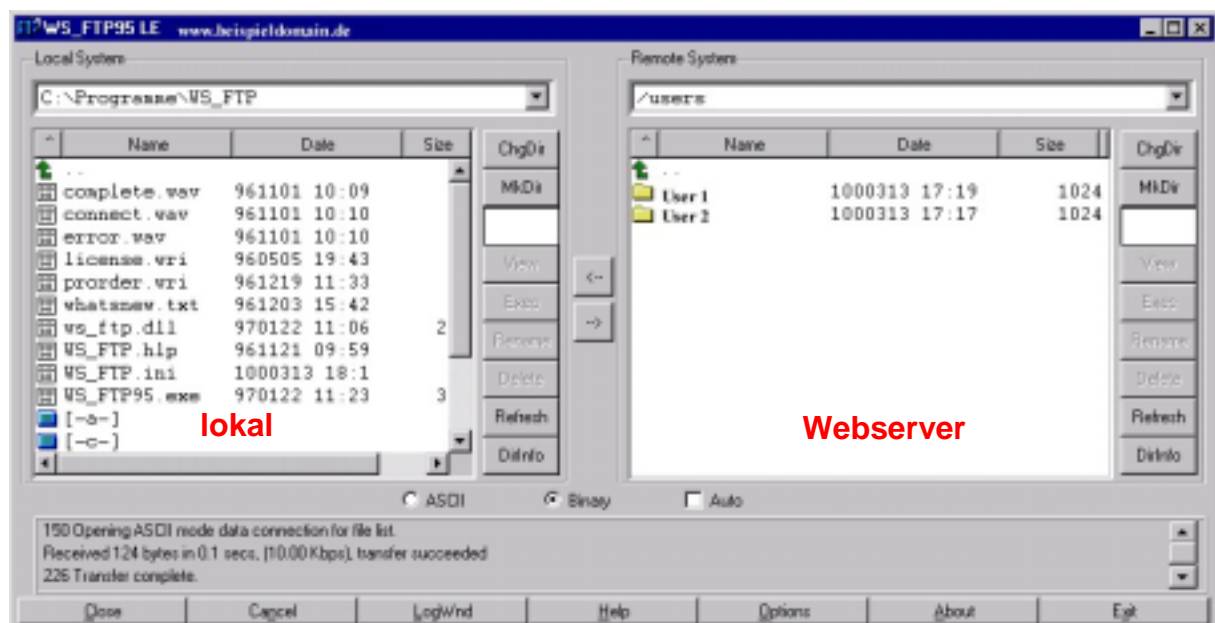
Host Type: bleibt auf „Automatic detect“

User ID: Ihren Konto-/Benutzer-Name, z.B.: konto1

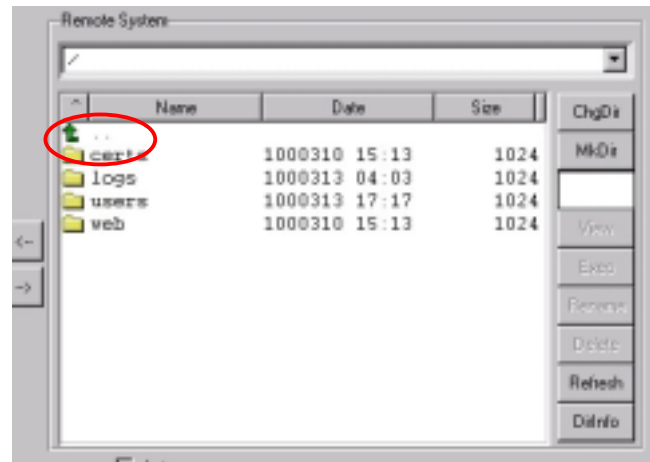
Password: hier geben Sie Ihr persönliches Passwort ein

Klicken Sie danach auf OK um die Verbindung zu Ihrem Webserver aufzubauen.

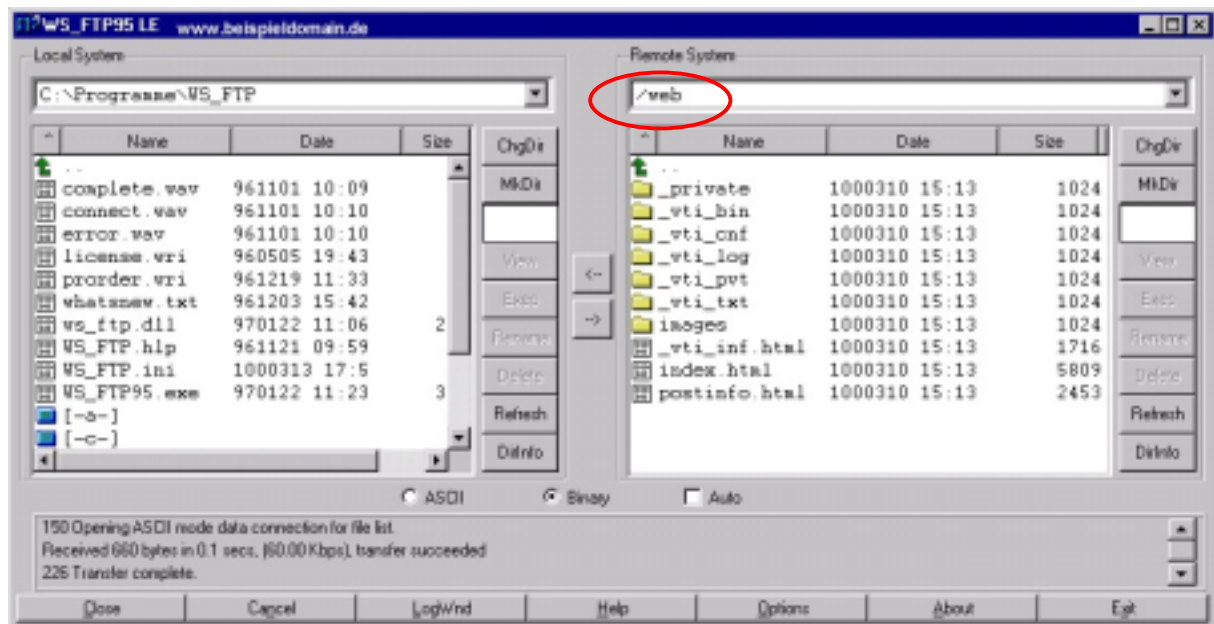
In dem linken Fenster wird nun ihr lokaler PC dargestellt. Im rechten Fenster ist nun Ihr Webserver abgebildet.



Wenn die Verbindung steht klicken Sie so oft auf die „..“ bis Sie im Stammverzeichnis sind. Dieses Erkennen Sie daran, das folgende Verzeichnisse auftauchen:



Erst jetzt können Sie in das Verzeichnis „web“ gehen, indem Sie mit der Maus doppelt darauf klicken



Jetzt können Sie anfangen ihre Dateien von Ihrem Computer auf den Server zu kopieren, indem Sie Dateien, die übertragen werden soll, markieren und mit der Maus auf die andere Seite ziehen. Einzelne Dateien können Sie auch mit den Pfeilen, <-- und --> , kopieren.

